

GCS scoring - til mer enn traumer?



Baggrund

GCS historikk

Hvorfor Glasgow Coma Scale?

- Teasdale G & Jennet B, Lancet, July 13, 1974

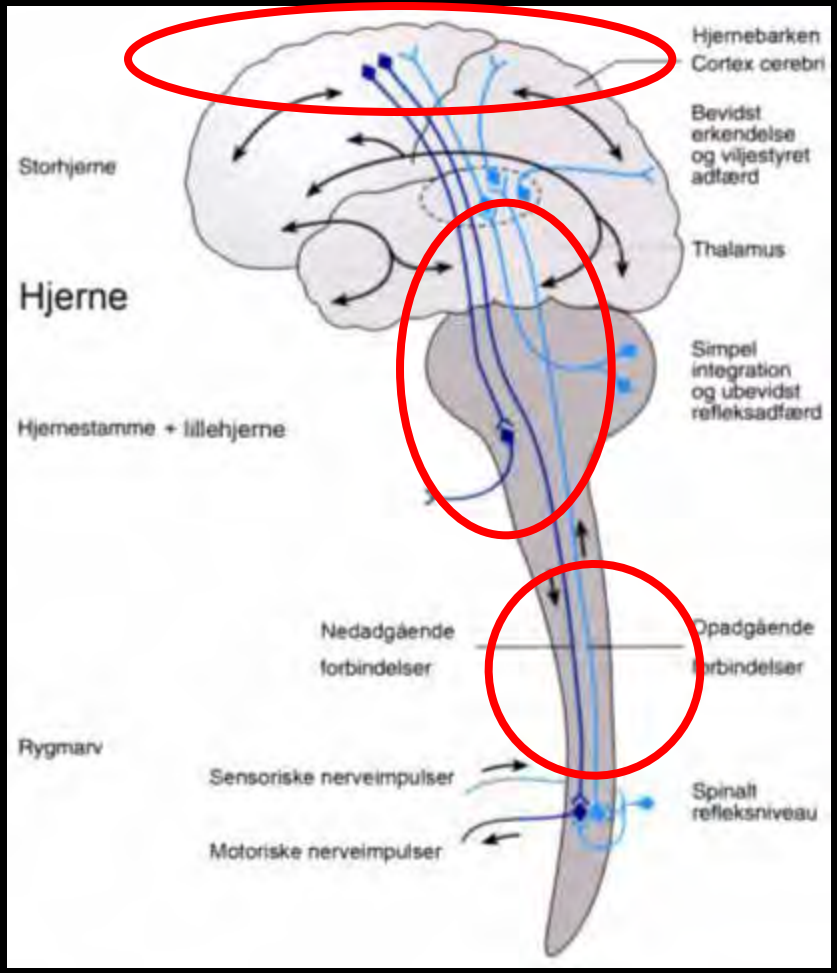
Redusert bevissthet

- Cerebral dysfunksjon
- Cerebral skade

Comaprognostikk

Ikke verdiscoring

Hvad er det egentlig som testes

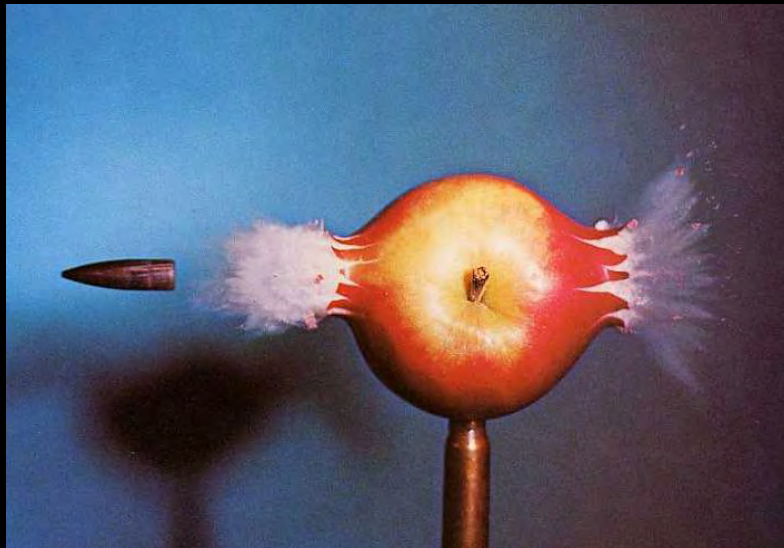


Hvorfor GCS score patienter

Ett tidspunkt - én verdi



Single GCS observation = øjeblikks billede



GCS som triageverktøy ved traumer

Nivå 1 (Vitale tegn og bevissthetsnivå)

- Glasgow Coma Scale score ≤ 13 eller
- Systolisk blodtrykk < 90 mm Hg eller
- Respirasjonsfrekvens < 10 eller > 29

Hvis ja; transport til UUS.

Hvis nei; vurder anatomisk skade under Nivå 2.

Nivå 2 (Anatomisk skade)

- Alle penetrerende skader mot hode, nakke, kroppen (truncus), armer over albue og ben overfor kne, eller
- Ustabil brystkasse (flail chest), eller
- To eller flere brudd i lange røknokler, eller
- Kraniefraktur (åpen eller åpenbar), eller
- Lammelse (tegn på ryggmargskade eller isolert lammelse), eller
- Traumatisk amputasjon (over håndleddankel)

Hvis ja; transport til UUS.

Hvis nei; vurder skademekanisme (høy energi) under Nivå 3

Nivå 3 (Skademekanisme)

- Annen person i samme bil er drept
- Pasient fastklemt i vraket
- Bilens kupé betydelig deformert
- Pasient kastet ut av vraket
- Fotgjenger kastet opp i luften eller opp på bilen
- Barn påkjørt i > 30 km/t
- Fall fra > 5 m høyde, eller $2,5$ x egen høyde

Hvis ja; kontakt LA-lege eller AMK-lege for konsultasjon og eventuell assistanse.

Hvis nei; transport til Ahus.

Hvis det er tvil om innleggelsessykehus, skal pasienten transporteres til UUS.

Små barn, eldre og pasienter med kroniske sykdommer tåler mindre enn andre og terskelen for å legge pasienten inn ved UUS skal være lav.

Hvordan scores en ordentlig GCS

GCS

Motorisk respons

Verbal respons

Åpning av øyne

Åpning av øyne

4 Spontant

3 På tiltale

2 På smerte

1 Ikke

Verbal respons

5 Orientert

4 Desorientert

3 Usammenhengende ord

2 Uforståelige lyder

1 Ingen

Motorisk respons

- 6 På oppfordring
- 5 Lokaliserer smerte
- 4 Adekvat avverge
- 3 Fleksjonsbevegelse
- 2 Ekstensjonbevegelse
- 1 Ingen respons

HUSKELISTE er lov

Glasgow coma scale

		Score
Eye opening	spontaneously	4
	to speech	3
	to pain	2
	none	1
<hr/>		
Verbal response	orientated	5
	confused	4
	inappropriate	3
	incomprehensible	2
	none	1
<hr/>		
Motor response	obeys commands	6
	localises to pain	5
	withdraws from pain	4
	flexion to pain	3
	extension to pain	2
	none	1
<hr/>		
Maximum score		15

AVPU

A Alert

V Verbal

P Pain

U Unresponsive

Barne GCS

Barne GCS

ØJNE og MOTOR score er det samme.....

VERBAL:

- 1 = No vocal response
- 2 = Inconsolable, agitated
- 3 = Inconsistently consolable, moaning
- 4 = Cries but is consolable, inappropriate interactions
- 5 = Oriented to sounds, follows objects, interacts



Beskriv hvad du ser



Hvilke patienter kan IKKE scores









2 "giant steps"

3
4
5
6
7
8
9
10
11
12
13
14
15

Glasgow Coma Scale





3

4

5

6

7

8

9

10

11

12

13

14

15



Konklusion

JA

Så længe vi er klar over at
vi tester hjernens
bevidstheds funktion

